

SNSP-KM-NOE

KING OF THE MONSTERS™



SPIELANLEITUNG

TAKARA®

Distributed by Mitsui & Co.
Deutschland GmbH Hamburg Postfach
30 36 69 -D- 2000 Hamburg 36.

PRINTED IN JAPAN



SUPER NINTENDO™
ENTERTAINMENT SYSTEM

TAKARA®

PAL VERSION

HINWEIS: BITTE LIES DIE VERSCHIEDENEN BEDIENUNGSANLEITUNGEN, DIE SOWOHL DER NINTENDO HARDWARE, WIE AUCH JEDER SPIELKASSETTE BEIGELEGT SIND, SEHR SORGFÄLTIG DURCH!



DIESES QUALITÄTSSIEGEL IST DIE GARANTIE DAFÜR, DAß SIE NINTENDO-QUALITÄT GEKAUFT HABEN. ACHTEN SIE DESHALB IMMER AUF DIESES SIEGEL, WENN SIE SPIELE ODER ZUBEHÖR KAUFEN, DAMIT SIE SICHER SIND, DAß ALLES EINWANDFREI ZU IHREM SUPER NINTENDO ENTERTAINMENT SYSTEM PAßT.

Bitte lesen Sie diese Spielanleitung durch, damit Sie lange Zeit viel Spaß mit Ihrem neuen Spiel haben. Bewahren Sie es dann zum späteren Nachlesen sorgfältig auf.



NINTENDO®, SUPER NINTENDO ENTERTAINMENT SYSTEM™, THE NINTENDO PRODUCT SEALS AND OTHER MARKS DESIGNATED AS "TM" ARE TRADEMARKS OF NINTENDO.

TAKARA® KING OF THE MONSTERS™ 1991 SNK

Distributed by Mitsui & Co.
Deutschland GmbH Hamburg Postfach
30 36 69 -D- 2000 Hamburg 36.

BEGRÜSSUNG UND INHALT

Vielen Dank, daß Sie sich für den Kauf des Spiels KÖNIG DER MONSTER (KING OF THE MONSTERS) aus dem Takara Super Nintendo's Entertainment System entschieden haben. Damit Sie das Gerät selbst richtig bedienen und die Spiel-Software voll nutzen können, lesen Sie diese Bedienungsanleitung vor Inbetriebnahme sorgfältig durch und bewahren Sie es zum späteren Nachschlagen sorgfältig auf.

Inhalt

Prolog	4
Steuerfunktionen	5
Ziel des Spieles	6
ARTEN VON MONSTERN	
ASTRO GUY	7
GEON	8
ROCKEY	9
BETLE MANIA	10
Spielverlauf	11
Optionen	12
Erläuterung des Bildschirminhalts	14
Stufen des Spiels	16
Kombinationen von Kampftechniken	
Teil 1	18
Teil 2	20
Möglichkeiten der Leistungssteigerung	22
Hinweise zu den Panzern und Flugzeugen	22
3 Wege, gefährlichen Situationen zu entgehen	24
Vorsichtsmaßnahmen beim Gebrauch	25

PROLOG

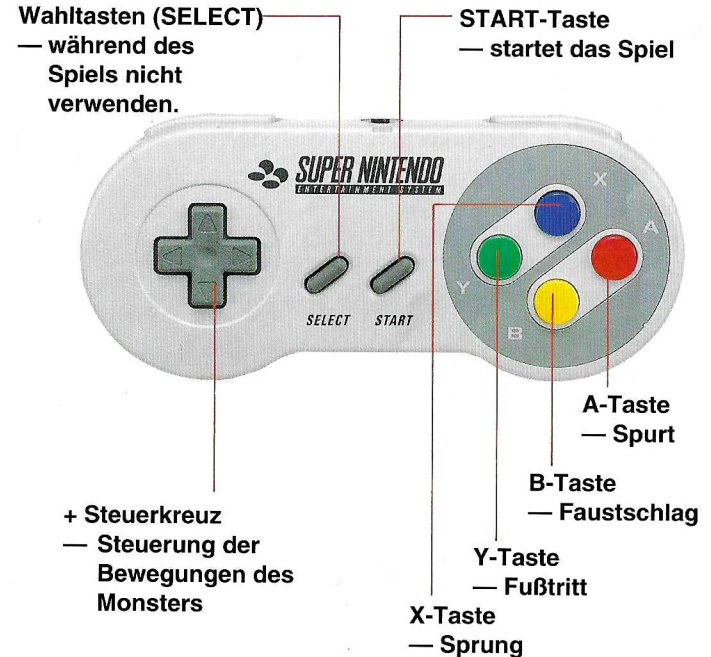
Unser Planet in der nahen Zukunft....

Während sich unsere Zivilisation technologisch rasch entwickelt hat, kam es auf der ganzen Erde zu einem moralischen und umweltmäßigen Niedergang.... Unerwartet wurde diese Entwicklung jedoch auf dem ganzen Erdball gestoppt. Plötzlich begannen in der ganzen Welt Super-Monster zu erscheinen, die die Vorstellungskraft der Menschen überstiegen! Dieses verrückte Universum gebar diese sich schnell verandelnden Superkreaturen!!! Super-Monster, die erbarmungslos Gebäude für Gebäude in einen Schutthaufen verwandeln. Super-Monster, denen die Verwirrung und Panik der Menschen nichts ausmacht. Kein menschliches Militär war ihnen auch nur annähernd gewachsen!

Einige Zeit später fragten sich die Monster: "Wer von uns ist wohl der Stärkste?" Und nun begann der Machtkampf unter den Monstern selbst....

Schließlich begann im letzten noch nicht zerstörten Gebiet, dem "Land der Zivilisation", der Endkampf zwischen den vier siegreichen Super-Monstern.

STEUERFUNKTIONEN



* Die L- und R-Tasten nicht verwenden
Zusätzlich können verschiedene andere Angriffsverfahren durch Kombination des + Steuerkreuzes mit den einzelnen Tasten durchgeführt werden.

ZIEL DES SPIELES

Nachdem Sie sich eines der vier Monster ausgewählt haben, kämpfen Sie gegen die übrigen drei Monster. Ihr Endziel ist es, König der Monster zu werden, indem Sie jede Stufe der Schlacht überstehen.

STARTEN DES SPIELES

Nachdem Sie die Spielcassette in das Super Nintendo Entertainment System eingesetzt haben, schalten Sie den Einschalter POWER ein (ON). Daraufhin erscheint die Titel-Bildschirmanzeige.

WÄHREND DER TITEL-BILDSCHIRMANZEIGE

Wählen Sie 1 oder 2 Spieler.

AUSWAHL-BILDSCHIRMANZEIGE FÜR MONSTER

Wählen Sie aus den vier verschiedenen Arten von Monstern Ihr Monster aus:

Astro Guy, Geon, Rockey und Beetle Mania.

* Wenn Sie das Spiel für 2 Spieler gewählt haben, können Sie für jeden Spieler ein Monster wählen.

SPEZIALITÄTEN DER MONSTER (TALENTE)

ASTRO GUY

"Herr Schmerz im Nacken" ist von Gerechtigkeitsinn überschwemmt!!

Die Kreation eines wahnsinnigen Wissenschaftlers, der sich selbst in eine Super-Muskelkreatur verwandelt hat, um die Monster zu bekämpfen, nachdem sie plötzlich auf dieser Welt erschienen sind. Jedoch ... das Experiment mißlang, und der Mann wurde selbst zum Monster! Obwohl er die besten Absichten hat, die "Monster zu zerstören", hat Astro Guy mehr Schaden dadurch angerichtet, daß er Städte zerstörte!

Tödliche Waffe: FLASH WAVE



GEON

Ein Gegenangriff von Land aus! Dem Ärger mal so richtig Luft machen?!

Ein grotesker Drache wachte aus seinem Schlaf auf, als der Gletscher, in dem er eingefroren war, durch unnormal warmes Wetter in den russischen Bergen abschmolz! Seine Angriffswaffen sind sein scharfes Horn und sein Schwanz, und obwohl er schon vor einigen Monaten unsanft geweckt wurde, ist er wegen seines niedrigen Blutdrucks immer noch unglücklich darüber, geweckt worden zu sein. Er zerstört die Städte nur zum Spaß.

Tödliche Waffe: FLAME CRUSHER



ROCKEY

Ein verblüffender Felsenmensch, der den Achteltakt liebt.

Ein Monstrum, daß von der Sphinx abstammt, der Ägyptischen Schutzgöttin. Wie man sieht, besteht er ganz aus Stein. Wie er sich trotzdem so gut bewegen kann, bleibt ein Rätsel.



BEETLE MANIA

Ein riesiges Insekt, daß jedoch seinen Kopf nicht so gut gebrauchen kann.

Ein sich plötzlich veränderndes Käfer-Monster, daß im primitiven Amazonas geboren wurde. Obwohl er den chotischen Ärger des Amazonas zu repräsentieren scheint, ist er doch nur ein Käfer. Da es ihm an jeglicher Intelligenz fehlt, zerstört er sogar den Wald, wo er geboren wurde! Er hat jedoch sehr viele hervorragende Fähigkeiten. An seiner harten Außenhaut würde man sich die Zähne ausbeißen, wenn man in ihm nur einen gewöhnlichen Käfer sähe. Zum Glück war es keine Kakerlake, die sich so entwickelt hat!

Tödliche Waffe: BEETLE MISSILE



SPIELVERLAUF

1 Spieler:

Wählen Sie eines der Monster unter den vieren aus und beseitigen Sie die anderen, indem Sie sie im Kampf besiegen. Werden Sie zum König der Monster, indem Sie die einzelnen Stufen der Reihe nach überwinden. Um eine Stufe zu überwinden, muß Ihr Monster eine Kombination verschiedener Kampftechniken anwenden, wie z.B. Faustschläge und Fußtritte, bis die Lebenskraftanzeige (LIFE GAUGE) des Gegners 0 anzeigt und dann den Gegner drei Zählungen lang festhalten. Jede Stufe spielt in einer anderen Stadt und Sie erhalten Bonus-Punkte, wenn Sie auch die Stadt zerstören.



2 Spieler:

Jeder Spieler wählt sein eigenes Monster, die gegeneinander kämpfen. Ebenso kann jeder Spieler eine Stufe wählen, die ihm zum Kampf am besten liegt.



Options-Modus



Veränderung der Einstellungen des Spiels

Wenn auf dem Bildschirm die Position OPTION (Optionen) gewählt wird, erscheint die Bildschirmanzeige für die Voreinstellungen des Spiels. Verschieben Sie den Cursor mit dem + Steuerkreuz vertikal und wählen Sie eine Position. Zur Veränderung der Voreinstellung bewegen Sie ihn dann horizontal.

GAME TIME (Spielzeit)

Hiermit stellen Sie die Zeitbegrenzung für den Kampf ein. Es können bis zu 9 Minuten addiert werden.

EXIT

Drücken Sie die Start-Taste hier, um das Spiel mit den neu gewählten Voreinstellungen zu beginnen.



CONTINUE (Fortsetzung)

Stellen Sie das gewünschte "CONTINUE"-Niveau ein. Selbst wenn Sie einen Kampf verloren haben, wird Ihr Monster wieder zum Leben erweckt, solange noch ein "CONTINUE" verbleibt. Selbst wenn Ihr Monster niedergeschlagen wurde, können Sie es wieder aufrichten und das Spiel fortsetzen, solange Sie die START-Taste innerhalb der Zeitbegrenzung gedrückt halten. Sie können die Anzahl der "CONTINUE" im Options-Modus einstellen.

ERLÄUTERUNG DES BILDSCHIRMINHALTS

- Höchste Punktzahl
- Punktzahl des Spielers 1
- Lebenskraftmesser von Spieler 1
- Leistungsmesser/
Leistungsteigerungspunkte [P].



- Verbleibende Spielzeit. Wenn die Uhr 0 anzeigt, ist das Spiel vorbei.
- Punktzahl des Spielers 2
- Lebenskraftmesser von Spieler 2

* Wird zum Lebenskraftmesser des Gegners beim Spiel mit einem Spieler.

- Hochspannungsleitung/
Hochspannungsleitung, die das Territorium des Monsters markiert. Sie dürfen diese Leitung nicht überschreiten.



STUFEN UND DEREN BESONDERHEITEN

Zerstören Sie alle 8 Stufen und 4 Städte

Dies sind die vier Städte, in denen die Schlacht stattfindet. Stehen Sie am höchsten Punkt?!



ANKUNFT DER MONSTER: (Stufe 1 und 2)

Die Monster haben die zivilisierte Welt heimgesucht! Sie schlendern über die "Große Brücke", überqueren die See und gelangen zu den Ölfeldern.



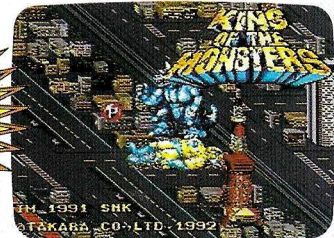
ZERSTÖRUNG DER GESCHÄFTSWELT: (Stufen 3 und 4)

Die Schlacht hat auf die "Geschäftswelt" übergreifen, die die Weltwirtschaft kontrolliert! Alle Burgen und Bürogebäude, die den Monstern in den Weg geraten, werden zerstört!!!



VERBRENNEN DER HISTORISCHEN STÄDTE: (Stufen 5 und 6)

Die Monster haben schließlich auch die wunderschönen alten Städte erreicht. Eines nach dem anderen werden die Wahrzeichen, historischen Stätten und verschiedenen Gebäude angezündet und in Aschenhaufen verwandelt....

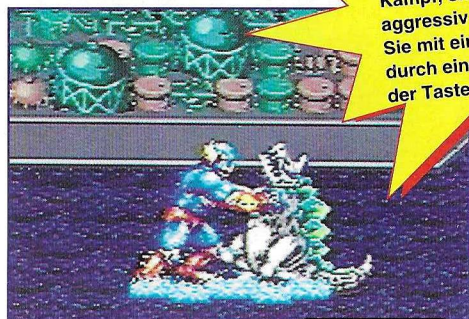


ENDKAMPF IN DER HAUPTSTADT: (Stufen 7 und 8)

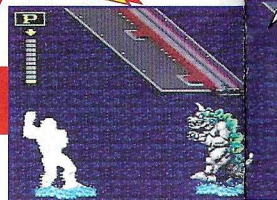
Zum Schluß erreichen die Monster die Hauptstadt. Hier findet der Endkampf mitten zwischen dem "Tower", "?", "Dome" und vielen anderen Bürogebäuden statt.

KOMBINATIONEN VON KAMPFTECHNIKEN TEIL 1

Sie können ganz unterschiedliche Kampftechniken kreieren, indem Sie die Bewegungen des + Steuerkreuzes mit einem Druck auf die Steuertasten kombinieren und so Varianten schaffen.



Beginnen Sie mit dem Kampf, ehe der Gegner aggressiv wird! Beginnen Sie mit einem Blitzangriff durch einen Druck auf eine der Tasten!



Wenn die Tasten B und Y gedrückt gehalten werden!



Ein vernichtender Schlag!! Explosion!!

Jedes Monster hat eine andere vernichtende Kampftechnik! Probieren Sie sie alle aus!!

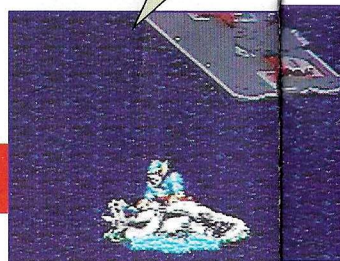


Wenn die Tasten A +B gedrückt werden....



Dies ist ein Dropkick!

Nehmen Sie den Gegner mit Taste B auf.



Schwächen Sie Ihren Gegner mit unerbittlichen Schlägen!! Wenn sein Lebenskraftmesser 0 erreicht....



Halten Sie ihn mit Taste Y fest!

KOMBINATIONEN VON KAMPFTECHNIKEN TEIL 2



Sieg oder Niederlage wird danach entschieden, wie energisch das Monster angreift! Achten Sie auf den richtigen Augenblick und dann los!



Mit Taste B kämpfen und schwingen Sie sich zum Seil.



Verwenden Sie Ihre Techniken an der Stelle, zu der Sie zurückgekehrt sind.

Alle Monster verwenden dieselben Techniken, wenn sie den Kampf begonnen haben. Beherrschen Sie Ihre wirksamste Angriffstechnik perfekt.

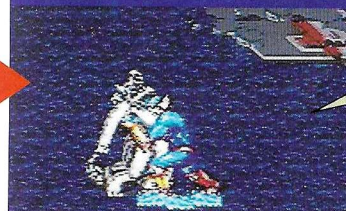
Pfahlramme



Mit dem oberen Teil des + Steuerkreuzes und Taste B....

Taste X
Mit Taste B am Anfang des Kampfes...

Bärenumarmung



Mit dem unteren Teil des + Steuerkreuzes und Taste B....

Mit den Tasten Y und B und Taste B....

Rückfallwurf



MÖGLICHKEITEN DER LEISTUNGSSTEIGERUNG

Hinweise zu Leistungssteigerungs-Punkten

Sie erhalten Punkte zur Leistungssteigerung (POWER POINTS (P)), wenn Ihr Monster mit seiner Spezial-Angriffsart Erfolg hat. Ihr Monster rückt dann in eine höhere Leistungsebene vor, wenn Sie genügend Leistungssteigerungs-Punkte gesammelt und Ihren Leistungsvorrat aufgestockt haben. Wenn Sie in eine höhere Leistungsebene vorgerückt sind, werden die Verletzungen größer, die Sie Ihren Gegnern zufügen! Ebenso erhöht sich die Leistung der Spezial-Angriffsart.

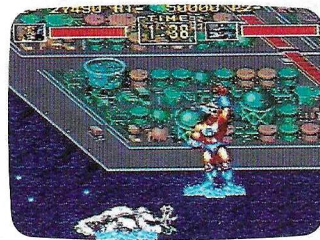


POWER POINT

Sie können Ihre Leistung um zwei Ebenen steigern. Danach und darüber hinaus werden alle weiteren erzielten Leistungssteigerungs-Punkte Ihrer Gesamtpunktzahl zugeschlagen.



Spezial-Angriffsart in der Leistungsebene 1



Spezial-Angriffsart in der Leistungsebene 2

HINWEISE ZU DEN PANZERN UND FLUGZEUGE

AUFNEHMEN UND WERFEN

Es erscheinen nicht nur Monster auf dem Bildschirm, sondern auch Militärflugzeuge und Panzer, die die Welt schützen wollen. Sie müssen auch auf diese achten, da diese Ihrem Monster schaden und es schwächen! Aber Sie können die Flugzeuge und Panzer auch aufnehmen und werfen und so als zusätzliche Waffe verwenden!

Es erscheinen vier Arten von Kampfmaschinen!!



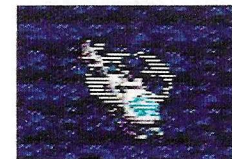
Panzer



Jets



Schlachtschiffe



Hubschrauber



Um einen Panzer aufzunehmen, drücken Sie die Taste B, wenn sie in seine Nähe kommen. Um ein Flugzeuge aufzunehmen, springen und berühren Sie es. Um beide Fahrzeuge zu werfen, drücken Sie eine der Tasten (A), (B), (X) oder (Y).

3 WEGE, GEFÄHRLICHEN SITUATIONEN ZU ENTGEHEN

(1) Drücken Sie Taste A ständig kurz hintereinander, wenn Sie meinen, daß die Gelegenheit zum Angriff günstig ist. Wenn Sie Glück haben, treffen Sie ihn zuerst!



(2) Drücken Sie Taste A ständig kurz hintereinander, wenn Ihr Monster geschlagen oder niedergehalten wird. Es erholt sich dann schneller!



(3) Drücken Sie Taste A ständig kurz hintereinander, wenn Ihr Monster gegen die Hochspannungsleitungen geworfen wird. Dann kann es schneller wieder angreifen!

Setzen Sie alles daran, um mit den oben beschriebenen Techniken König der Monster zu werden.

VORSICHTSMASSNAHMEN BEIM GEBRAUCH

- (1) Ziehen Sie nach dem Spiel unbedingt das Netzgerät aus der Steckdose.
- (2) Spielen Sie das Spiel so weit wie möglich vom Bildschirm entfernt.
- (3) Wenn Sie das Spiel sehr lange spielen, legen Sie Ihrer Gesundheit zuliebe alle zwei Stunden 10 bis 15 Minuten Pause ein.
- (4) Dieser Computer ist ein hochentwickeltes, empfindliches Gerät. Verwenden und warten Sie es nicht bei extremen Temperaturen und vermeiden Sie Stöße oder Schläge.
- (5) Vermeiden Sie es, die Anschlüsse zu berühren und achten Sie darauf, das diese nicht naß werden.
- (6) Verwenden Sie zur Reinigung keine aggressiven Flüssigkeiten wie Farbverdünner, Benzin, Alkohol usw.
- (7) Achten Sie darauf, daß Sie das Spielsystem ausschalten, ehe Sie die Spiel-Cassette entfernen.
- (8) Diese Cassette ist ausschließlich für den Betrieb mit dem Super Nintendo Entertainment System vorgesehen.
- (9) Schließen Sie keinen Großbild-Fernsehmonitor am Super Nintendo Entertainment System an. Andernfalls kann der Bildschirm durchbrennen.

